



Kempenhaeghe



SEIN

Een cliënt heeft epilepsie... en nu?

*“Kennis en kunde
zorgen ervoor dat
je vertrouwen krijgt
in jouw handelen
bij epilepsie”*



LEERHUIS EPILEPSIE



INHOUD

•	BASISSCHOLING EPILEPSIE	6
•	VERVOLGSCHOLING EPILEPSIE	10
•	TEAMSCHOLING EPILEPSIE	14
•	SCHOLING OMGAAN MET PNEA	18
•	SCHOLING EPILEPSIE & AUTISME	22
•	SCHOLING AANVALSOBSERVATIE EN NOODMEDICATIE BIJ EPILEPSIE	26
•	E-LEARNINGS VAN LEERHUIS EPILEPSIE	30
•	E-LEARNING BASIS EPILEPSIE	32
•	E-LEARNING RISICO-AFWEGING	34
•	E-LEARNING EPILEPSIE, AUTISME EN EEN VERSTANDELIJKE BEPERKING	36
•	ALGEMENE INFORMATIE	38



Scholingen van Leerhuis Epilepsie

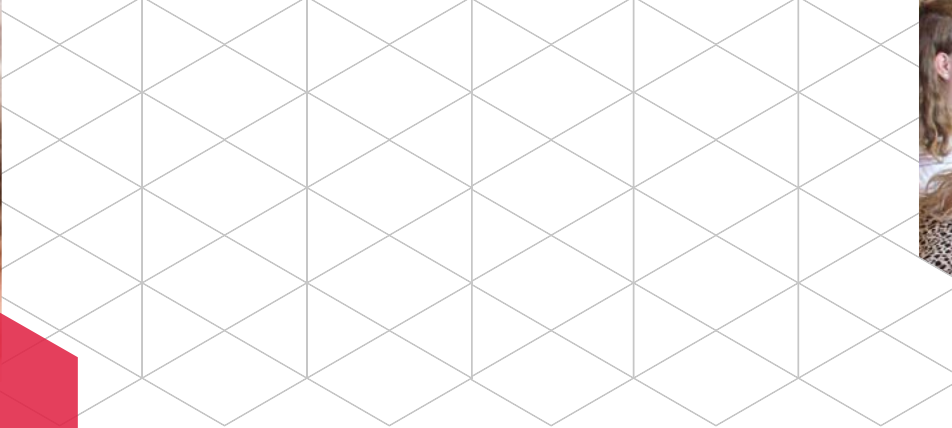
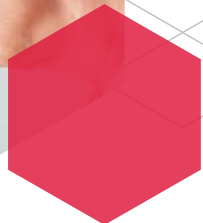
De impact van epilepsie is groot. Voor diegene met epilepsie, voor zijn of haar omgeving en vaak ook voor jou als zorgprofessional. Weet jij wat je moet doen als iemand een epileptische aanval krijgt? Ben je bekend met de manier waarop epileptische aanvallen geclassificeerd worden en ben je in staat om goed te observeren tijdens een aanval?

MAAK KENNIS MET LEERHUIS EPILEPSIE

Leerhuis Epilepsie is een initiatief van de expertisecentra Kempenhaeghe en SEIN. Het is opgericht om de zorg voor mensen met epilepsie in Nederland te verbeteren.

HOE DOEN WE DIT?

Kempenhaeghe en SEIN beschikken als expertisecentra over een grote hoeveelheid kennis uit wetenschap en praktijk. Leerhuis Epilepsie deelt deze actuele kennis over epilepsie met zorgprofessionals tijdens de diverse scholingen. Zo vergroten we het vertrouwen van deze mbo- en hbo-zorgprofessionals. Onze scholingen worden gegeven door kundige trainers die werkzaam zijn bij Kempenhaeghe of SEIN en beschikken over veel (recente) praktijkervaring. Daarnaast zijn er ook direct e-learnings beschikbaar.



INTERACTIEVE SCHOLING

Leerhuis Epilepsie kent verschillende didactische werkvormen, zoals klassikaal leren, e-learning, of een combinatie daarvan; blended learning. Voor een optimaal leerrendement raden wij de gecombineerde variant aan blended learning. Dit bestaat uit een e-learning met aansluitend de klassikale scholing. Voordeel hiervan is dat deelnemers vooraf aan de klassikale scholing op hun eigen gekozen moment en op hun eigen tempo de theorie tot zich nemen. Doordat de basis van de theorie zo gelegd wordt, kunnen we tijdens de klassikale scholing interactief aan het werk. Deelnemers gaan zelf aan de slag en worden uitgedaagd om eigen ervaringen te delen.

Ons lesmateriaal wordt zorgvuldig ontwikkeld en getoetst door een team van neurologen, medisch specialisten en onderwijskundigen, in samenwerking met professionals uit de praktijk.

KLASSIKALE SCHOLINGEN VOOR MBO- / HBO-ZORGPROFESSIONALS

De scholingen bij Leerhuis Epilepsie starten met de basisscholing en vervolgscholing. Hier leren deelnemers wat epilepsie nu is, wat je moet en kunt doen tijdens een aanval en hoe belangrijk observeren is.

- [Basisscholing epilepsie](#)
- [Vervolgscholing epilepsie](#)

Na de basisscholing zijn verdiepende scholingen mogelijk die dieper op bepaalde onderwerpen ingaan:

- [Teamscholing epilepsie](#)
- [Scholing Epilepsie & Autisme](#)
- [Scholing omgaan met PNEA](#)
- [Scholing aanvalsobservatie & noodmedicatie bij epilepsie](#)

E-LEARNINGS VOOR MBO- EN HBO-ZORGPROFESSIONALS

De e-learnings zijn gericht op zorgmedewerkers die werken met mensen met epilepsie:

- [E-learning basis epilepsie](#)
- [E-learning epilepsie, autisme en een verstandelijke beperking](#)
- [E-learning risico-afweging](#)

De e-learnings zijn in te passen in het eigen LMS-systeem of direct los af te nemen via onze website www.leerhuisepilepsie.nl.

LEERDOELENKAARTEN

Elke scholing en e-learning heeft een eigen leerdoelenkaart. Hierin is te lezen welke leerdoelen deelnemers met onze scholingen kunnen bereiken. Je vindt ze bij de scholingen in deze brochure of bij de scholingen op de website.

SCHOLINGSADVIESGESPREK

Wil je met jouw organisatie aan de slag om de kennis en kunde van je medewerkers te vergroten en ze vol zelfvertrouwen aan de slag te laten gaan met de zorg voor patiënten / cliënten met epilepsie? Neem dan contact met ons op.

Tijdens een vrijblijvend adviesgesprek onderzoeken we welke scholing en scholingsvorm het beste aansluit bij de leerbehoeftes. Zo is er maatwerk mogelijk, kunnen er cases die passen bij jullie zorgvraag in de scholing verwerkt worden en kun je voor e-learnings een demo adviesgesprek aanvragen. De coördinator van Leerhuis Epilepsie laat dan een deel van de e-learning zien en beantwoordt gelijk al je vragen. Zo weet je direct of deze ook bij jouw organisatie past en wat er nog meer mogelijk is.

Op basis van het adviesgesprek bieden we onze scholing(en) zo veel mogelijk voor jouw organisatie op maat aan.

Voor meer informatie kun je contact opnemen met Leerhuis Epilepsie via:

E-mail: secretariaat@leerhuisepilepsie.nl

Telefoonnummer: (040) 227 96 17

Website: www.leerhuisepilepsie.nl





Klassikale scholing | blended learning

BASISSCHOLING EPILEPSIE

‘Een cliënt krijgt een epileptische aanval. Wat gebeurt er in zijn brein en wat moet ik doen?’ In de basisscholing epilepsie brengen we zorgprofessionals kennis bij over epilepsie met behulp van creatieve werkvormen en actueel beeldmateriaal. De klassikale basisscholing epilepsie is gericht op het bijbrengen van basiskennis en vaardigheden over epilepsie. De scholing is gericht op de praktijk en is bedoeld om zorgprofessionals te ondersteunen in het werken met patiënten/cliënten met epilepsie. Zorgprofessionals leren observeren en vervolgens wordt de vertaalslag gemaakt naar ervaringen uit de eigen beroepspraktijk. Eerste hulp bij aanvallen is een belangrijk onderdeel van deze scholing. Voor een optimaal leerrendement adviseren wij hier altijd de blended learning variant.

Doelgroep:	zorgprofessionals mbo 3 en 4 en hbo.
Benodigd niveau:	mbo.
Gericht op sectoren:	verstandelijke gehandicaptenzorg, niet-aangeboren hersenletsel, ouderenzorg, revalidatiezorg en ziekenhuizen.
Scholingsvorm:	blended variant: e-learning zonder toetsing met daarna klassikale scholing zonder toetsing. Optioneel: alleen de klassikale scholing zonder toetsing.
Inhoud:	Leerhuis Epilepsie, initiatief van Kempenhaeghe en SEIN.
Duur klassikale scholing:	3 uur inclusief pauze.
Aantal lesonderdelen klassikale scholing:	9.
Duur e-learning:	1 uur.
Aantal lesonderdelen e-learning:	8.
Duur zelfstudie:	geen.
Aantal deelnemers:	minimaal 6 en maximaal 16.
Accreditatie:	Ja, kwaliteitsregister V&V 3 punten.
Certificaat:	ja.
CanMEDS competenties:	vakinhoudelijk handelen: 50%, communicatie 30% en samenwerking 20%.
Kosten:	op aanvraag en afhankelijk van hoeveelheid scholingen per jaar. Prijzen zijn inclusief studiemateriaal. Meer informatie via secretariaat@leerhuisepilepsie.nl .

De deelnemers voelen zich na de scholing vertrouwd in hun handelen met mensen met epilepsie. Ze zijn zich bewust van aspecten die kunnen samenhangen met epilepsie, kunnen preventief handelen en risico's afwegen, ze hebben vaardigheden om adequaat te reageren op epileptische aanvallen en bieden de juiste zorg tijdens en na een epileptische aanval.

De basisscholing epilepsie is in blended learning variant af te nemen, waarbij de deelnemers eerst de e-learning basis epilepsie volgen met daarna de klassikale basisscholing epilepsie. Wij adviseren dit voor een optimaal leerrendement. Het is ook mogelijk om enkel de klassikale basisscholing te volgen.

E-LEARNING

Om de zorg voor mensen met epilepsie te optimaliseren is het belangrijk dat professionals kennis hebben over epilepsie en weten hoe zij hiermee om moeten gaan. Onze e-learning basis epilepsie helpt hierbij. De e-learning besteedt onder andere aandacht aan vormen, oorzaken en gevolgen van epilepsie en de manier waarop je hiermee om kunt en moet gaan. Er komen verschillende typen epileptische aanvallen en de manier waarop deze geclassificeerd worden aan bod. Een goede classificatie is van belang voor een goede behandeling. Deelnemers krijgen toelichting, maken opdrachten, denken na over casussen en krijgen beeldmateriaal te zien.

De e-learning is laagdrempelig en zeer toegankelijk van aard. Meer informatie over de e-learning vind je op pagina 16 van deze brochure.

KLASSIKALE BASISSCHOLING

Tijdens de klassikale basisscholing gaan onze praktijkervaren trainers dieper in op de informatie die medewerkers via de e-learning hebben gekregen. Afhankelijk van de kennis die is bijgebleven wordt informatie herhaald en vindt verdieping plaats. Daarbij komt ook het agogische aanbod. Wat betekent epilepsie voor een cliënt/patiënt; voor zijn welzijn en dagprogramma; voor zijn omgeving en voor jou als professional? Er is veel aandacht voor eigen ervaringen van deelnemers en reflectie. Praktijkvoorbeelden en beeldmateriaal spelen een belangrijke rol in de scholing. Onze trainer maakt gebruik van verschillende interactieve, didactische werkvormen aansluitend op de behoeften van de groep.

OPBOUW BASISSCHOLING EPILEPSIE

(duur 3 uur inclusief pauzes)

- Inleiding
- Theorie epilepsie
- Aanvalsobservatie

Pauze

- Eerste hulp bij aanvallen
- Noodmedicatie
- Behandel mogelijkheden

Pauze

- Risico's en epilepsie
- Risico afweging
- Evaluatie

LEERDOELEN BASISSCHOLING EPILEPSIE



HOOFDDOEL

Na afloop van de basisscholing epilepsie is de deelnemer in staat om relevante basiskennis en vaardigheden rondom epilepsiezorg toe te passen in de praktijk met als resultaat dat cliënten/patiënten passende zorg rondom hun epilepsie ontvangen zoals gemeten in de evaluatie aan het einde van de scholing.

SUBDOELEN

Na afloop van deze basisscholing epilepsie:

- Is de deelnemer in staat verschillende uitingsvormen van epilepsie te identificeren.
- Is de deelnemer in staat uit te leggen wat er in de hersenen gebeurt tijdens een epileptische aanval en te beschrijven wat het effect daarvan is op het lichaam.
- Is de deelnemer in staat om de belangrijkste oorzaken van epilepsie en de diagnostische procedure te benoemen.
- Is de deelnemer in staat de mogelijk uitlokkende factoren van epileptische aanvallen te identificeren.
- Herkent, observeert, beschrijft en rapporteert de deelnemer verschillende soorten epileptische aanvallen nauwkeurig, inclusief wat er voor, tijdens en na een aanval gebeurt, en begrijpt hij/zij waarom deze observaties belangrijk zijn.
- Is de deelnemer in staat om eerste hulp te bieden bij epileptische aanvallen.
- Herkent de deelnemer de postictale fase en handelt hij/zij adequaat om de cliënt te ondersteunen tijdens deze fase.
- Is de deelnemer in staat om de verschillende behandelmethoden voor epilepsie, inclusief mogelijke gevolgen en bijwerkingen voor de cliënt, te benoemen.
- Is de deelnemer in staat om de impact van epileptische aanvallen op de cliënt, zichzelf en zijn/haar omgeving te benoemen en anticipeert hij/zij hierop in zorg- en ondersteuningsplannen.
- Neemt de deelnemer een professionele houding aan ten opzichte van het werken met epilepsiepatiënten, inclusief het naleven van werkprocessen zoals dossierbeheer en noodrichtlijnen.
- Past de deelnemer de basisprincipes van risicoafweging toe bij het werken met cliënten met epilepsie.

INFORMATIE TRAINERS EN EXPERTS

Onze trainers zijn zorgprofessionals met ruime ervaring binnen de epilepsiezorg die hun werk met cliënten/patiënten met epilepsie bij SEIN of Kempenhaeghe combineren met de rol van trainer voor Leerhuis Epilepsie. Het scholingsmateriaal wordt ontwikkeld met behulp van een vast expert team bestaande uit neurologen van Kempenhaeghe en SEIN en trainers van Leerhuis Epilepsie.

SCHOLINGSADVIESGESPREK

Wil je met jouw organisatie aan de slag om de kennis en kunde van je medewerkers te vergroten en ze vol zelfvertrouwen aan de slag laten gaan met de zorg voor patiënten / cliënten met epilepsie? Neem dan contact met ons op.

Zonder dat je ergens aan vast zit gaan we graag met je in gesprek om te kijken wat de mogelijkheden zijn voor jouw organisatie. Zo is er maatwerk mogelijk, kunnen er cases die passen bij jullie zorgvraag in de scholing verwerkt worden en kun je voor e-learning een demo adviesgesprek aanvragen. De coördinator van Leerhuis Epilepsie laat dan een deel van de e-learning zien en beantwoordt gelijk al je vragen. Zo weet je direct of deze ook bij jouw organisatie past en wat er nog meer mogelijk is.



Op basis van het adviesgesprek bieden we onze scholing(en) zo veel mogelijk voor jouw organisatie op maat aan.

Voor meer informatie kun je contact opnemen met Leerhuis Epilepsie via:

E-mail: secretariaat@leerhuisepilepsie.nl

Telefoonnummer: (040) 227 96 17

Website: www.leerhuisepilepsie.nl



LEERHUIS EPILEPSIE
Initiatief van Kempenhaeghe en SEIN



Klassikale scholing | blended learning

VERVOLGSCHOLING EPILEPSIE

Hebben je medewerkers de(gecombineerde) basisscholing epilepsie afgerond? Dan bieden wij onze vervolgscholing aan. De blended vervolgscholing biedt herhaling en verdieping door middel van een e-learning risico afweging in combinatie met een klassikale scholing. De vervolgscholing epilepsie is gericht op het verdiepen en verbreden van kennis en vaardigheden over epilepsie. De scholing is gericht op de praktijk en is bedoeld om zorgprofessionals nog beter te ondersteunen in het werken met patiënten/cliënten met epilepsie. Zorgprofessionals gaan met diverse werkvormen en videomateriaal aan de slag met aanvalsobservatie en gedegen risico afweging. De scholing sluit aan bij de vraag vanuit de zorgprofessionals en ervaringen uit de beroepspraktijk.

Doelgroep:	zorgprofessionals mbo 3 en 4 en hbo.
Benodigd niveau:	mbo / basisscholing epilepsie.
Gericht op sectoren:	verstandelijke gehandicaptenzorg, niet-aangeboren hersenletsel, ouderenzorg, revalidatiezorg en ziekenhuizen.
Scholingsvorm:	blended variant: e-learning zonder toetsing met daarna klassikale scholing zonder toetsing.
Inhoud:	Leerhuis Epilepsie, initiatief van Kempenhaeghe en SEIN.
Duur klassikale scholing:	3 uur inclusief pauze.
Aantal lesonderdelen klassikale scholing:	6.
Duur e-learning:	1 uur.
Aantal lesonderdelen e-learning:	4.
Duur zelfstudie:	geen.
Aantal deelnemers:	minimaal 6 en maximaal 16.
Accreditatie:	Ja, kwaliteitsregister V&V 3 punten.
Certificaat:	ja.
CanMEDS competenties:	vakinhoudelijk handelen: 50%, samenwerking 30% en maatschappelijk handelen 20%.
Kosten:	op aanvraag en afhankelijk van hoeveelheid scholingen per jaar. Prijzen zijn inclusief studiemateriaal. Meer informatie: secretariaat@leerhuisepilepsie.nl .

Een gebroken been omdat je uit de boom viel, of een gebroken hart omdat je niet klimmen mocht? Deze breinbreker laat precies zien waar deze vervolgscholing over gaat. Na een opfrissing van de basisscholing gaan we dieper in op o.a. de mate van zelfstandigheid van cliënten/patiënten met epilepsie.

E-LEARNING

Iedereen loopt een zeker risico op letsel, vrijwel op ieder moment van de dag. Echter, cliënten met epilepsie hebben in meer of mindere mate een verhoogd risico op letsel en ongevallen. Hoe groot dat risico is, is mede afhankelijk van het type aanval, of iemand deze aan kan voelen komen, de frequentie waarmee iemand aanvallen heeft, maar ook de omgeving waarin hij/zij zich op dat moment begeeft. In deze e-learning leert de cursist meer over epilepsie, de daarbij voorkomende risico's en de richtlijn die kan ondersteunen bij het maken van een gezamenlijke en weloverwogen risico-afweging. De e-learning wordt direct door Leerhuis Epilepsie aangeboden. Deze vervolgscholing is alleen verkrijgbaar in combinatie met de e-learning. Op deze manier ontstaat er een optimaal leerrendement.

Meer informatie over de e-learning vind je op pagina 18 van deze brochure.

KLASSIKALE VERVOLGSCHOLING

Er worden diverse werkvormen gebruikt waarbij de nadruk ligt op leren van en met elkaar. Deelnemers worden ondersteund in het delen van ervaringen en inzichten en krijgen opdrachten waarin overleg de sleutel is. We starten met herhaling waarna de verdieping in wordt gegaan met behulp van uitgebreid videomateriaal van aanvallen.

OPBOUW VERVOLGSCHOLING EPILEPSIE

(duur 3 uur inclusief pauzes)

- Basiskennis opfrissen
- Aanvalsobservatie en classificatie

Pauze

- Eerste hulp bij aanvallen
- Epilepsie en VG

Pauze

- Risico afweging
- Evaluatie

LEERDOELEN VERVOLGSCHOLING EPILEPSIE



HOOFDDOEL

Na afloop van de vervolgscholing epilepsie is de deelnemer in staat om relevante kennis en vaardigheden rondom epilepsiezorg toe te passen in de praktijk met als resultaat dat cliënten/patiënten de meest passende zorg rondom hun epilepsie ontvangen zoals gemeenten in de evaluatie aan het einde van de scholing.

SUBDOELEN

Na afloop van deze vervolgscholing epilepsie:

- Heeft de deelnemer zijn/haar kennis over epilepsie opgefrist.
- Is de deelnemer in staat om aanvallen chronologisch en feitelijk te observeren en beschrijven volgens de geldende classificatie van aanvalstypen.
- Is de deelnemer in staat om aanvallen volgens de richtlijnen te rapporteren.
- Is de deelnemer in staat om het noodprotocol volledig te begrijpen en correct hiernaar te handelen.
- Is de deelnemer in staat om uit te leggen wat Psychogene Niet Epileptische Aanvallen (PNEA) zijn en uit te leggen wat de verschillen zijn tussen PNEA en epilepsie.
- Herkent de deelnemer de mogelijke verschijnselen bij PNEA en is hij/zij in staat deze te benoemen en te beschrijven.
- Is de deelnemer in staat om het belang van een bewuste en gezamenlijke risico-afweging ten aanzien van kwaliteit van leven van een cliënt te benoemen en hiernaar te correct te handelen.
- Is de deelnemer in staat om samen met betrokkenen te komen tot een gedegen risico afweging.

INFORMATIE TRAINERS EN EXPERTS

Onze trainers zijn zorgprofessionals met ruime ervaring binnen de epilepsiezorg die hun werk met cliënten/patiënten met epilepsie bij SEIN of Kempenhaeghe combineren met de rol van trainer voor Leerhuis Epilepsie. Het scholingsmateriaal wordt ontwikkeld met behulp van een vast expert team bestaande uit neurologen van Kempenhaeghe en SEIN en trainers van Leerhuis Epilepsie.

SCHOLINGSADVIESGESPREK

Wil je met jouw organisatie aan de slag om de kennis en kunde van je medewerkers te vergroten en ze vol zelfvertrouwen aan de slag laten gaan met de zorg voor patiënten / cliënten met epilepsie? Neem dan contact met ons op.

Zonder dat je ergens aan vast zit gaan we graag met je in gesprek om te kijken wat de mogelijkheden zijn voor jouw organisatie. Zo is er maatwerk mogelijk, kunnen er cases die passen bij jullie zorgvraag in de scholing verwerkt worden en kun je voor e-learning een demo adviesgesprek aanvragen. De coördinator van Leerhuis Epilepsie laat dan een deel van de e-learning zien en beantwoordt gelijk al je vragen. Zo weet je direct of deze ook bij jouw organisatie past en wat er nog meer mogelijk is.



Op basis van het adviesgesprek bieden we onze scholing(en) zo veel mogelijk voor jouw organisatie op maat aan.

Voor meer informatie kun je contact opnemen met Leerhuis Epilepsie via:

E-mail: secretariaat@leerhusepilepsie.nl

Telefoonnummer: (040) 227 96 17

Website: www.leerhusepilepsie.nl



LEERHUIS EPILEPSIE
Initiatief van Kempenhaeghe en SEIN



Klassikale scholing

TEAMSCHOLING EPILEPSIE

Na de Vervolgscholing Epilepsie kunnen professionals en teams starten met de Teamscholing Epilepsie. In deze verdiepende scholing gaan teams dieper in op de casuïstiek van het team en vindt er intervisie plaats. Deze scholing is maatwerk en teamgericht op wat het team wil leren en nodig hebben in hun werk. De scholing is ontwikkeld vanuit de behoefte van de klanten van Leerhuis Epilepsie om zo extra inzichten en hulp te krijgen bij eigen ingebrachte casuïstiek vanuit een team.

Doelgroep:	zorgprofessionals mbo 3 en 4 en hbo.
Benodigd niveau:	mbo / basisscholing epilepsie.
Gericht op sectoren:	verstandelijke gehandicaptenzorg, niet-aangeboren hersenletsel, ouderenzorg, revalidatiezorg en ziekenhuizen.
Scholingsvorm:	Klassikale scholing zonder toetsing.
Inhoud:	Leerhuis Epilepsie, initiatief van Kempenhaeghe en SEIN.
Duur klassikale scholing:	2,5 uur inclusief pauze.
Aantal lesonderdelen klassikale scholing:	5.
Duur e-learning:	-
Aantal lesonderdelen e-learning:	-
Duur zelfstudie:	geen.
Aantal deelnemers:	minimaal 6 en maximaal 12.
Accreditatie:	-
Certificaat:	ja.
CanMEDS competenties:	vakinhoudelijk handelen: 50%, samenwerking 30% en maatschappelijk handelen 20%.
Kosten:	op aanvraag en afhankelijk van hoeveelheid scholingen per jaar. Prijzen zijn inclusief studiemateriaal. Meer informatie: secretariaat@leerhuisepilepsie.nl .

De verdiepende scholing; Teamscholing Epilepsie is een professionele vervolgstap na de Vervolgscholing Epilepsie. Voorafgaand aan de scholing ontvangen de deelnemers een online vragenlijst, waarin de leerbehoeftes in kaart worden gebracht.

Tijdens deze scholing starten we uiteraard met het opruisen van de kennis over epilepsie. Maar daarna gaan we meteen verder de diepte in, waarbij er een focus wordt gelegd op de eerder in kaart gebrachte leerbehoeftes. Professionals leren tijdens deze scholing om epileptische aanvallen chronologisch en feitelijk te observeren en te beschrijven volgens de meest recente classificatie van aanvalstypen. Ook gaan we dieper in op hoe je deze aanvallen dan precies rapporteert conform de richtlijnen.

RAPPORTAGE VAN AANVALLEN EN PROTOCOL NOODMEDICATIE

'Wanneer geef je nou precies noodmedicatie? Is de epileptische aanval nog gaande of zit een cliënt in de postictale fase? Wat zijn de risico's ervan en hoe zit het met nazorg?' Het toedienen van noodmedicatie is geen eenvoudige taak. Het is belangrijk om epileptische aanvallen bij cliënten eerst goed te kunnen observeren om een juiste inschatting te maken of en wanneer noodmedicatie gegeven moet worden. En om dat vervolgens op de juiste manier volgens protocol te doen. Tijdens de Teamscholing Epilepsie is dit een van de onderwerpen waar we dieper op in gaan.

POLIBEZOEK

Hoe verzamel je nou volledig alle gegevens wanneer een patiënt/cliënt naar een polibezoek gaat? En ben je in staat om een volledige samenvatting te maken van alle belangrijke zaken van het consult met de patiënt/cliënt? En hoe borg je deze nieuwe informatie en

draag je het op de juiste manier over naar collega's? Het polibezoek brengt veelal vragen met zich mee, waar we gezamenlijk aan de hand van casussen en praktische tips dieper op in gaan.

INTERVISIE

Deze scholing is echt teamgericht ingestoken en bevat een stuk maatwerk met betrekking tot wat het team wil leren en nodig heeft in hun werk. Daarom bestaat een groot deel van de Teamscholing Epilepsie uit intervisie. Gezamenlijk gaan we aan de hand van zelf ingebrachte casuïstiek in op:

- Hoe je aanvallen observeert, classificeert en rapporteert aan het team.
- Hoe je handelt voor, tijdens en na een aanval.
- Hoe je handelt voor, tijdens en na het polibezoek met een cliënt.

Uiteindelijk is de deelnemer zich na deze scholing bewust van eigen handelen, voor, tijdens en na het polibezoek met de patiënt/cliënt en past het eigen gedrag hierop aan. Door middel van intervisie komt de deelnemer tot zelfreflectie en gedragsverandering waarmee de kwaliteit en deskundigheid wordt bevorderd.

OPBOUW TEAMSCHOLING EPILEPSIE

(duur 2,5 uur inclusief pauzes)

- Basiskennis opruisen
 - Aanvalsobservatie en classificatie
 - Rapportage aanvallen en protocol noodmedicatie
 - Polibezoek
- Pauze
- Intervisie

LEERDOELEN TEAMSCHOLING EPILEPSIE



HOOFDDOEL

Na afloop van de teamscholing epilepsie staat jouw team sterker in haar schoenen. Ze zijn in staat om door zelfreflectie en gedragsverandering de kwaliteit en deskundigheid te bevorderen en zijn zich bewust van het feit dat ze elkaar hierin scherp kunnen houden.

SUBDOELEN

Na afloop van deze Teamscholing epilepsie:

- Heeft de deelnemer zijn/haar kennis over epilepsie opgefrist.
- Is de deelnemer in staat om aanvallen chronologisch en feitelijk te observeren en beschrijven volgens de geldende classificatie van aanvalstypen.
- Is de deelnemer in staat om aanvallen volgens de richtlijnen te rapporteren.
- Is de deelnemer in staat om het noodprotocol volledig te begrijpen en correct hiernaar te handelen.
- De deelnemer heeft alle gegevens naar volledigheid verzameld wanneer hij/zij naar met een patiënt/cliënt naar het polibezoek gaat.
- Is in staat om een volledige samenvatting te maken van alle belangrijke zaken van het consult met de patiënt/cliënt.
- Draagt zorg voor het borgen van alle nieuwe informatie en overdracht hiervan naar collega's.
- De deelnemer weet naar aanleiding van casuïstiek hoe aanvallen te observeren, classificeren en rapporteren met het team.
- Weet naar aanleiding van casuïstiek hoe te handelen voor, tijdens en na aanvallen met het team.
- Is zich bewust van eigen handelen voor, tijdens en na het polibezoek met de patiënt/cliënt en past eigen gedrag hierop aan.
- Komt middels de intervisie tot zelfreflectie en gedragsverandering waarmee de kwaliteit en deskundigheid wordt bevorderd.

INFORMATIE TRAINERS EN EXPERTS

Onze trainers zijn zorgprofessionals met ruime ervaring binnen de epilepsiezorg die hun werk met cliënten/patiënten met epilepsie bij SEIN of Kempenhaeghe combineren met de rol van trainer voor Leerhuis Epilepsie. Het scholingsmateriaal wordt ontwikkeld met behulp van een vast expert team bestaande uit neurologen van Kempenhaeghe en SEIN en trainers van Leerhuis Epilepsie.

SCHOLINGSADVIESGESPREK

Wil je met jouw organisatie aan de slag om de kennis en kunde van je medewerkers te vergroten en ze vol zelfvertrouwen aan de slag laten gaan met de zorg voor patiënten / cliënten met epilepsie? Neem dan contact met ons op.

Zonder dat je ergens aan vast zit gaan we graag met je in gesprek om te kijken wat de mogelijkheden zijn voor jouw organisatie. Zo is er maatwerk mogelijk, kunnen er cases die passen bij jullie zorgvraag in de scholing verwerkt worden en kun je voor e-learning's een demo adviesgesprek aanvragen. De coördinator van Leerhuis Epilepsie laat dan een deel van de e-learning zien en beantwoordt gelijk al je vragen. Zo weet je direct of deze ook bij jouw organisatie past en wat er nog meer mogelijk is.



Op basis van het adviesgesprek bieden we onze scholing(en) zo veel mogelijk voor jouw organisatie op maat aan.

Voor meer informatie kun je contact opnemen met Leerhuis Epilepsie via:

E-mail: secretariaat@leerhuisepilepsie.nl

Telefoonnummer: (040) 227 96 17

Website: www.leerhuisepilepsie.nl



LEERHUIS EPILEPSIE
Initiatief van Kempenhaeghe en SEIN



Klassikale scholing

SCHOLING OMGAAN MET PNEA

'Heeft een patiënt/cliënt een epileptische aanval, of is het toch wat anders?' Mensen kunnen aanvallen hebben die sterk op epileptische aanvallen lijken, maar dat niet zijn. Zogenaamde psychogene niet-epileptische aanvallen: PNEA. Het is belangrijk om het verschil te herkennen.

Doelgroep:	zorgprofessionals mbo 3 en 4 en hbo.
Benodigd niveau:	mbo / basisscholing epilepsie.
Gericht op sectoren:	verstandelijke gehandicaptenzorg, niet-aangeboren hersenletsel, ouderenzorg, revalidatiezorg en ziekenhuizen.
Scholingsvorm:	Klassikale scholing zonder toetsing.
Inhoud:	Leerhuis Epilepsie, initiatief van Kempenhaeghe en SEIN.
Duur klassikale scholing:	2 uur.
Aantal lesonderdelen klassikale scholing:	4.
Duur e-learning:	-
Aantal lesonderdelen e-learning:	-
Duur zelfstudie:	geen.
Aantal deelnemers:	minimaal 6 en maximaal 16.
Accreditatie:	-
Certificaat:	ja.
CanMEDS competenties:	vakinhoudelijk handelen: 50%, samenwerking 30% en maatschappelijk handelen 20%.
Kosten:	op aanvraag en afhankelijk van hoeveelheid scholingen per jaar. Prijzen zijn inclusief studiemateriaal. Meer informatie: secretariaat@leerhuisepilepsie.nl .

PNEA laten geen elektrische ontladingen in de hersenen zien. Ook is er geen sprake van andere storingen in het lichaam, zoals bij flauwvallen of bij hartritmestoornissen. Toch kunnen de aanvallen er precies zo uitzien als epileptische aanvallen. Het is belangrijk dat professionals in de zorg zich bewust zijn van het feit dat PNEA bestaan en in welk opzicht ze kunnen verschillen van epileptische aanvallen.

In de scholing 'Omgaan met PNEA' leren we deelnemers waaraan je PNEA (in sommige gevallen) kunt herkennen en wat er belangrijk is in de omgang met PNEA. Maar vooral ook creëren we bewustzijn dat het soms heel moeilijk is om onderscheid te maken tussen een epileptische aanval en PNEA. We proberen deelnemers vertrouwen te geven in hun handelen bij cliënten met epilepsie en/of PNEA.

INTERACTIEVE SCHOLING

De scholing 'Omgaan met PNEA' kent een interactief karakter. Onze ervaren trainer deelt informatie over epilepsie en PNEA, maar gaat vooral ook het gesprek aan met de deelnemers. Dit gebeurt aan de hand van videobeelden van praktijksituaties. Hoe handel je in deze gevallen? Wat doe je als je twijfelt? Hoe bied je vertrouwen en veiligheid aan cliënten met PNEA?

Deze scholing is ontwikkeld voor medewerkers die de (gecombineerde) basisscholing epilepsie hebben afgerond. Voor hen bieden wij graag onze ontwikkelde verdiepende scholingen aan.

OPBOUW SCHOLING OMGAAN MET PNEA

(duur 2 uur)

- Wat zijn PNEA?
- Herkennen van PNEA
- Hoe te handelen?
- Vertrouwen en veiligheid bieden aan mensen met PNEA

LEERDOELEN SCHOLING OMGAAN MET PNEA



HOOFDDOEL

Tijdens de scholing verwerven zorgprofessionals relevante kennis en vaardigheden rondom PNEA die zij kunnen toepassen in de praktijk met als resultaat dat cliënten/patiënten passende zorg rondom hun PNEA ontvangen zoals gemeten in de evaluatie als afsluiting van de scholing.

SUBDOELEN

Na afloop van deze scholing omgaan met PNEA:

- Aan het einde van de scholing PNEA is de deelnemer in staat om aan collega zorgprofessionals en naasten uit te leggen wat epilepsie is.
- Aan het einde van de scholing PNEA is de deelnemer in staat om aan collega zorgprofessionals en naasten uit te leggen wat een PNEA is.
- Aan het einde van de scholing PNEA is de deelnemer in staat om aan collega zorgprofessionals en naasten het verschil tussen epilepsie en PNEA uit te leggen.
- Aan het einde van de scholing is de deelnemer in staat om eerste hulp te bieden bij PNEA.
- Aan het einde van de scholing PNEA is de deelnemer in staat om provocerende factoren bij PNEA te benoemen en herkennen.
- Aan het einde van de scholing PNEA erkent de deelnemer dat PNEA en epilepsie soms moeilijk te onderscheiden zijn.

INFORMATIE TRAINERS EN EXPERTS

Onze trainers zijn zorgprofessionals met ruime ervaring binnen de epilepsiezorg die hun werk met cliënten/patiënten met epilepsie bij SEIN of Kempenhaeghe combineren met de rol van trainer voor Leerhuis Epilepsie. Het scholingsmateriaal wordt ontwikkeld met behulp van een vast expert team bestaande uit neurologen van Kempenhaeghe en SEIN en trainers van Leerhuis Epilepsie.

SCHOLINGSADVIESGESPREK

Wil je met jouw organisatie aan de slag om de kennis en kunde van je medewerkers te vergroten en ze vol zelfvertrouwen aan de slag laten gaan met de zorg voor patiënten / cliënten met epilepsie? Neem dan contact met ons op.

Zonder dat je ergens aan vast zit gaan we graag met je in gesprek om te kijken wat de mogelijkheden zijn voor jouw organisatie. Zo is er maatwerk mogelijk, kunnen er cases die passen bij jullie zorgvraag in de scholing verwerkt worden en kun je voor e-learning een demo adviesgesprek aanvragen. De coördinator van Leerhuis Epilepsie laat dan een deel van de e-learning zien en beantwoordt gelijk al je vragen. Zo weet je direct of deze ook bij jouw organisatie past en wat er nog meer mogelijk is.



Op basis van het adviesgesprek bieden we onze scholing(en) zo veel mogelijk voor jouw organisatie op maat aan.

Voor meer informatie kun je contact opnemen met Leerhuis Epilepsie via:

E-mail: secretariaat@leerhuisepilepsie.nl

Telefoonnummer: (040) 227 96 17

Website: www.leerhuisepilepsie.nl



LEERHUIS EPILEPSIE
Initiatief van Kempenhaeghe en SEIN



Klassikale scholing | blended learning

SCHOLING EPILEPSIE & AUTISME

Tijdens de Scholing Epilepsie & Autisme leren professionals in de zorg wat het betekent als je een combinatie hebt van een verstandelijke beperking, autisme en epilepsie. De deelnemers ervaren aan den lijve hoe het voelt als je overvraagd wordt en niet weet hoe je iets moet doen. Hoe het als patiënt/cliënt is om opgeschrikt te worden door een epileptische aanval bij jezelf of een ander. En wat nu als je afgeleid wordt door allerlei prikkels om je heen. En dat allemaal tegelijk!

Doelgroep:	zorgprofessionals mbo 3 en 4 en hbo.
Benodigd niveau:	mbo / basisscholing epilepsie.
Gericht op sectoren:	verstandelijke gehandicaptenzorg, niet-aangeboren hersenletsel, ouderenzorg, revalidatiezorg en ziekenhuizen.
Scholingsvorm:	blended variant: e-learning zonder toetsing met daarna klassikale scholing zonder toetsing.
Inhoud:	Leerhuis Epilepsie, initiatief van Kempenhaeghe en SEIN.
Duur klassikale scholing:	2,5 uur.
Aantal lesonderdelen klassikale scholing:	3.
Duur e-learning:	1 uur
Aantal lesonderdelen e-learning:	8
Duur zelfstudie:	geen.
Aantal deelnemers:	minimaal 6 en maximaal 15.
Accreditatie:	-
Certificaat:	ja.
CanMEDS competenties:	vakinhoudelijk handelen: 50%, samenwerking 30% en maatschappelijk handelen 20%.
Kosten:	op aanvraag en afhankelijk van hoeveelheid scholingen per jaar. Prijzen zijn inclusief studiemateriaal. Meer informatie: secretariaat@leerhuisepilepsie.nl .

“Hoe voelt het als je naast een verstandelijke beperking ook autisme en epilepsie hebt? En wat betekent dat voor jouw aanpak als professional in de begeleiding en zorg voor deze patiënten/cliënten?”

De scholing Epilepsie en Autisme bestaat uit twee onderdelen. Voorafgaand aan de scholing wordt een digitale module beschikbaar gesteld aan deelnemers van de scholing waarin op een afwisselende manier informatie wordt gegeven over epilepsie. Deze module dient ter voorbereiding op de Scholing Epilepsie & Autisme en zorgt voor voldoende voorkennis over epilepsie (naast de basisscholing), zodat de focus tijdens de workshop ligt op de beleving van het complexe samenspel tussen een verstandelijke beperking, epilepsie en autisme.

INTERACTIEVE SCHOLING

Nadat de deelnemers de e-learning hebben gevolgd is het tijd voor de geplande scholing. In een dagdeel (2,5 uur) wordt de scholing door een ervaren trainer gegeven aan een groep van maximaal 12 personen. Deelnemers leren tijdens deze epilepsiescholing op een interactieve manier hoe het complexe samenspel tussen het hebben van een verstandelijke beperking, epilepsie en autisme nu is. De deelnemers krijgen inzicht in wat de impact van epilepsie kan zijn op het dagelijks leven van een cliënt (met autisme). Ook gaan we in op hoe je nu het beste een cliënt (met autisme) kunt benaderen na een epileptische aanval.

OPBOUW SCHOLING EPILEPSIE EN AUTISME

(duur 2,5 uur)

- Autisme
 - Ervaring epilepsie en autisme.
- Pauze
- Impact van epilepsie op het dagelijks leven van iemand met autisme.
 - Benadering van iemand met autisme na een epileptische aanval.
 - Evaluatie

LEERDOELEN SCHOLING EPILEPSIE & AUTISME



HOOFDDOEL

De deelnemer is en voelt zich meer bekwaam in de begeleiding van mensen met zowel een verstandelijke beperking, autisme als epilepsie.

SUBDOELEN

Na afloop van deze scholing Epilepsie & Autisme:

- Is de deelnemer zich bewust van het complexe samenspel in de driehoek van een verstandelijke beperking, epilepsie en autisme.
- Weet de deelnemer wat epilepsie is en waaraan je een epileptische aanval kunt herkennen.
- Heeft de deelnemer basiskennis over autisme.
- Weet de deelnemer wat de impact van epilepsie kan zijn op het dagelijks functioneren van iemand die ook autisme heeft.
- Heeft de deelnemer handvatten in de benadering van een patiënt/cliënt met autisme die een epileptische aanval heeft gehad.

INFORMATIE TRAINERS EN EXPERTS

Onze trainers zijn zorgprofessionals met ruime ervaring binnen de epilepsiezorg die hun werk met cliënten/patiënten met epilepsie bij SEIN of Kempenhaeghe combineren met de rol van trainer voor Leerhuis Epilepsie. Het scholingsmateriaal wordt ontwikkeld met behulp van een vast expert team bestaande uit neurologen van Kempenhaeghe en SEIN en trainers van Leerhuis Epilepsie.

SCHOLINGSADVIESGESPREK

Wil je met jouw organisatie aan de slag om de kennis en kunde van je medewerkers te vergroten en ze vol zelfvertrouwen aan de slag laten gaan met de zorg voor patiënten / cliënten met epilepsie? Neem dan contact met ons op.

Zonder dat je ergens aan vast zit gaan we graag met je in gesprek om te kijken wat de mogelijkheden zijn voor jouw organisatie. Zo is er maatwerk mogelijk, kunnen er cases die passen bij jullie zorgvraag in de scholing verwerkt worden en kun je voor e-learning een demo adviesgesprek aanvragen. De coördinator van Leerhuis Epilepsie laat dan een deel van de e-learning zien en beantwoordt gelijk al je vragen. Zo weet je direct of deze ook bij jouw organisatie past en wat er nog meer mogelijk is.



Op basis van het adviesgesprek bieden we onze scholing(en) zo veel mogelijk voor jouw organisatie op maat aan.

Voor meer informatie kun je contact opnemen met Leerhuis Epilepsie via:

E-mail: secretariaat@leerhuisepilepsie.nl

Telefoonnummer: (040) 227 96 17

Website: www.leerhuisepilepsie.nl



LEERHUIS EPILEPSIE
Initiatief van Kempenhaeghe en SEIN



Klassikale scholing

SCHOLING AANVALS-OBSERVATIE EN NOOD-MEDICATIE BIJ EPILEPSIE

'Wanneer geef je precies noodmedicatie? Is de epileptische aanval nog gaande of zit een cliënt in de postictale fase? Wat zijn de risico's ervan en hoe zit het met nazorg?' Het toedienen van noodmedicatie is geen eenvoudige taak. Het is belangrijk om epileptische aanvallen bij patiënten/cliënten eerst goed te kunnen observeren om een juiste inschatting te maken of en wanneer noodmedicatie gegeven moet worden. En om dat vervolgens op de juiste manier volgens protocol te doen. De scholing 'Aanvalsobservatie en noodmedicatie bij epilepsie' gaat hier op in.

Doelgroep:	zorgprofessionals mbo 3 en 4 en hbo.
Benodigd niveau:	mbo / basisscholing epilepsie.
Gericht op sectoren:	verstandelijke gehandicaptenzorg, niet-aangeboren hersenletsel, ouderenzorg, revalidatiezorg en ziekenhuizen.
Scholingsvorm:	Klassikale scholing zonder toetsing.
Inhoud:	Leerhuis Epilepsie, initiatief van Kempenhaeghe en SEIN.
Duur klassikale scholing:	2,5 uur.
Aantal lesonderdelen klassikale scholing:	3.
Duur e-learning:	-
Aantal lesonderdelen e-learning:	-
Duur zelfstudie:	geen.
Aantal deelnemers:	minimaal 4 en maximaal 8.
Accreditatie:	-
Certificaat:	ja.
CanMEDS competenties:	vakinhoudelijk handelen: 50%, samenwerking 30% en maatschappelijk handelen 20%.
Kosten:	op aanvraag en afhankelijk van hoeveelheid scholingen per jaar. Prijzen zijn inclusief studiemateriaal. Meer informatie: secretariaat@leerhuisepilepsie.nl .

In aanvulling op de basisscholing epilepsie gaan we tijdens deze scholing dieper in op de aanvalsobservatie. Deelnemers leren observeren en vervolgens wordt de vertaalslag gemaakt naar ervaringen uit de eigen beroepspraktijk. We behandelen de verschillende fases van een epileptische aanval en de handelingen die hierbij horen. Vervolgens wordt de koppeling gemaakt naar het toedienen van noodmedicatie. Ook bespreken we de risico's van noodmedicatie en de bijbehorende nazorg. We gaan hierbij uit van instellings- en persoonsgebonden protocollen en coupeerbeleid.

INTERACTIEVE SCHOLING

De scholing 'Aanvalsobservatie en noodmedicatie bij epilepsie' kent een interactief karakter. Onze ervaren trainer deelt informatie over aanvalsherkenning en noodmedicatie, maar gaat vooral ook het gesprek aan met de deelnemers. Dit aan de hand van casussen die ingebracht worden door de trainer en door deelnemers zelf. Hoe herken je het juiste moment van toedienen van noodmedicatie? Wat zijn aandachtspunten bij het toedienen? Ook wordt er geoefend met het toedienen van noodmedicatie.

Deze scholing is ontwikkeld voor professionals die de (gecombineerde) basisscholing epilepsie hebben afgerond en die bevoegd zijn in het toedienen van (nood)medicatie. Voor hen bieden wij graag deze ontwikkelde vervolgscholing aan. De vervolgscholing biedt herhaling én verdieping door middel van een e-learning over aanvalsobservatie en noodmedicatie in combinatie met een klassikale scholing. Opgedane kennis over epilepsie

wordt opgefrist, waarna over een aantal aan epilepsie gerelateerde onderwerpen de diepgang wordt opgezocht.

OPBOUW SCHOLING AANVALSOBSERVATIE EN NOODMEDICATIE BIJ EPILEPSIE

(duur 2,5 uur)

- Verschillende fases van een epileptische aanval en de bijbehorende handelingen.
 - Noodmedicatie.
- Pauze
- Oefenen met het toedienen van noodmedicatie.
 - Risico's van noodmedicatie en nazorg.
 - Bespreken ingebrachte casussen.

LEERDOELEN SCHOLING AANVALS- OBSERVATIE EN NOOD- MEDICATIE BIJ EPILEPSIE



HOOFDDOEL

De deelnemer is in staat om op het juiste moment, op de juiste wijze noodmedicatie toe te dienen.

SUBDOELEN

Na afloop van deze scholing Aanvalsobservatie en noodmedicatie bij epilepsie kan de deelnemer:

- Benoemen wat epilepsie is.
- Benoemen welke punten belangrijk zijn in de aanvalsobservatie.
- Verschillende aanvallen herkennen en beschrijven aan de hand van de aanvalsbeschrijving.
- Eerste hulp bij aanvallen bieden.
- Benoemen welke verschillende vormen van noodmedicatie er zijn en hoe deze worden toegediend.
- De werking en bijwerkingen van de verschillende vormen van noodmedicatie benoemen.
- Aandachtpunten en risico's benoemen bij het toedienen van noodmedicatie.

INFORMATIE TRAINERS EN EXPERTS

Onze trainers zijn zorgprofessionals met ruime ervaring binnen de epilepsiezorg die hun werk met cliënten/patiënten met epilepsie bij SEIN of Kempenhaeghe combineren met de rol van trainer voor Leerhuis Epilepsie. Het scholingsmateriaal wordt ontwikkeld met behulp van een vast expert team bestaande uit neurologen van Kempenhaeghe en SEIN en trainers van Leerhuis Epilepsie.

SCHOLINGSADVIESGESPREK

Wil je met jouw organisatie aan de slag om de kennis en kunde van je medewerkers te vergroten en ze vol zelfvertrouwen aan de slag laten gaan met de zorg voor patiënten / cliënten met epilepsie? Neem dan contact met ons op.

Zonder dat je ergens aan vast zit gaan we graag met je in gesprek om te kijken wat de mogelijkheden zijn voor jouw organisatie. Zo is er maatwerk mogelijk, kunnen er cases die passen bij jullie zorgvraag in de scholing verwerkt worden en kun je voor e-learning een demo adviesgesprek aanvragen. De coördinator van Leerhuis Epilepsie laat dan een deel van de e-learning zien en beantwoordt gelijk al je vragen. Zo weet je direct of deze ook bij jouw organisatie past en wat er nog meer mogelijk is.



Op basis van het adviesgesprek bieden we onze scholing(en) zo veel mogelijk voor jouw organisatie op maat aan.

Voor meer informatie kun je contact opnemen met Leerhuis Epilepsie via:

E-mail: secretariaat@leerhuisepilepsie.nl

Telefoonnummer: (040) 227 96 17

Website: www.leerhuisepilepsie.nl



LEERHUIS EPILEPSIE
Initiatief van Kempenhaeghe en SEIN



E-LEARNINGS VAN LEERHUIS EPILEPSIE

Naast klassikale scholingen en workshops biedt Leerhuis Epilepsie ook e-learnings aan voor zorgmedewerkers die in de verstandelijke gehandicaptenzorg werken met cliënten met epilepsie. Alle e-learnings zijn te volgen via pc, laptop, tablet en smartphone.

E-LEARNING IN JE EIGEN LEERMANAGEMENTSYSTEEM

Je kunt kiezen voor een LTI-koppeling naar je eigen leermanagementsysteem (LMS). Dat betekent dat onze e-learning zichtbaar wordt voor door jouw geselecteerde medewerkers. Opstart en afronding worden automatisch geregistreerd. Je kunt met jouw organisatie onbeperkt gebruik maken van ons materiaal en krijgt maandelijks een factuur op basis van het aantal unieke gebruikers.

E-LEARNING INDIVIDUELE AFNAME

Voor individuele zorgmedewerkers is het ook mogelijk om los e-learnings af te nemen. Via www.leerhuisepilepsie.nl/online-leren kun je direct de gewenste e-learning afnemen en starten. Je kunt tot een jaar gebruik maken van de e-learning, daarna vervalt de toegang.

ALLE VOORDELEN OP EEN RIJ

- Koppeling aan LMS-systeem.
- Individuele afname.
- Maatwerk voor jouw organisatie.
- Actuele kennis van Kempenhaeghe en SEIN.
- Perfecte aansluiting op klassikale aanbod.



E-LEARNING BASIS EPILEPSIE

De e-learning basis epilepsie besteedt onder andere aandacht aan onderwerpen als vormen, oorzaken en gevolgen van epilepsie en de manier waarop je daarmee om kunt en moet gaan. De e-learning is laagdrempelig en zeer toegankelijk van aard.

E-LEARNING EPILEPSIE, AUTISME EN EEN VERSTANDELIJKE BEPERKING

In deze e-learning leren professionals in de verstandelijke gehandicaptenzorg wat het betekent als cliënten een combinatie hebben van een verstandelijke beperking, autisme en epilepsie. We gaan hierbij in hoe het voelt als zij bijvoorbeeld overvraagd worden en niet weten hoe ze iets moeten doen.

Aan het einde van deze e-learning ben je, je beter bewust van dit complexe samenspel van aandoeningen en weet je hoe je een client met autisme en epilepsie beter kunt benaderen na een aanval.

E-LEARNING RISICO-AFWEGING

In deze e-learning leer je meer over epilepsie, de daarbij voorkomende risico's en de richtlijn die jou als professional kan ondersteunen bij het maken van een gezamenlijke en weloverwogen risico-afweging.

Je kunt na deze e-learning beter risico's inschatten. Ook heb je handvatten gekregen om weloverwogen, gezamenlijke risico-afwegingen te maken en tips om dit stapsgewijs in de praktijk te brengen.

Je vindt al onze e-learnings gericht op verstandelijke gehandicaptenzorg, ziekenhuizen, ouderenzorg, revalidatie en NAH op: www.leerhuisepilepsie.nl/online-leren

Alle prijzen zijn inclusief studiemateriaal.





LEERHUIS EPILEPSIE
Initiatief van Kempenhaeghe en SEIN

E-learning

E-LEARNING BASIS EPILEPSIE



“Een cliënt krijgt een aanval, wat moet ik doen?” De e-learning basis epilepsie besteedt aandacht aan onderwerpen als vormen, oorzaken en gevolgen van epilepsie en de manier waarop je daarmee om kunt en moet gaan. De zorgprofessional krijgt toelichtingen, maakt opdrachten, denkt na over casussen en krijgt beeldmateriaal te zien van verschillende epileptische aanvallen. De e-learning basis epilepsie is gericht op het bijbrengen van basiskennis en vaardigheden over epilepsie. Deze is gericht op de praktijk en is bedoeld om zorgprofessionals te ondersteunen in het werken met patiënten/cliënten met epilepsie.

Doelgroep:	zorgprofessionals mbo 3 en 4 en hbo.
Benodigd niveau:	mbo.
Gericht op sectoren:	verstandelijke gehandicaptenzorg, niet-aangeboren hersenletsel, ouderenzorg, revalidatiezorg en ziekenhuizen.
Scholingsvorm:	e-learning zonder toetsing.
Inhoud:	Leerhuis Epilepsie, initiatief van Kempenhaeghe en SEIN.
Duur e-learning:	1 uur.
Duur zelfstudie:	geen.
Aantal lesonderdelen:	8.
Aantal deelnemers:	0 - onbeperkt.
Accreditatie:	Ja, kwaliteitsregister V&V 1 punt.
Certificaat:	ja.
CanMEDS competenties:	vakinhoudelijk handelen: 50%, communicatie 30% en samenwerking 20%
Kosten:	op www.leerhuisepilepsie.nl vind je de meest actuele informatie. Prijzen zijn inclusief studiemateriaal. Voor een opname in het LMS systeem neem contact op met secretariaat@leerhuisepilepsie.nl .



De deelnemer leert triggers en veranderde omstandigheden herkennen en weet welke vormen van aanvalsonderbreking er zijn. Op deze manier wordt de deelnemer zich bewust van zijn beroepshouding en werkprocessen t.a.v. epilepsie. Daarnaast leer je hoe je goed voorbereid meegaat met een cliënt naar een consult bij de medisch specialist, hoe je optimaal invulling geeft aan dit gesprek en wat belangrijk is in de overdracht aan je collega's achteraf.

OPBOUW E-LEARNING BASIS EPILEPSIE

(duur 1 uur)

- Wat is epilepsie?
- Wat gebeurt er in de hersenen?
- Oorzaken en provocerende factoren.
- Vormen van epilepsie.
- Omgaan met aanvallen.
- Behandelmethoden.
- Sociaal / emotioneel.
- Voorbereiding spreekuur.

LEERDOELEN

Na afloop van de e-learning basis epilepsie:

- Kun je in de basis uitleggen wat epilepsie is.
- Kun je beknopt uitleggen wat er in de hersenen gebeurt bij epilepsie.
- Kun je in de basis oorzaken en provocerende factoren van epilepsie benoemen.
- Kun je benoemen welke uitingsvormen van epilepsie er zijn.
- Ben je op de hoogte van een aantal handvaten rondom eerste hulp bij aanvallen.
- Kun je beknopt behandelmethoden en gevolgen benoemen.
- Kun je de sociaal emotionele impact van epilepsie benoemen.
- Ben je op de hoogte van een gedegen voorbereiding voor een spreekuur met een medisch specialist.

CERTIFICAAT

Je ontvangt een certificaat na afronding van de e-learning. De e-learning bestaat uit theorie afgewisseld met videomateriaal en tussentijds beantwoord je diverse soorten vragen. De e-learning bevat geen toets maar is afgerond bij minimaal 60% doorlopen van de e-learning of meer dan 60% wanneer je dit instelt in het LMS van je zorgorganisatie. ontstaat er een optimaal leerrendement.

INFORMATIE OVER DE TRAINERS EN EXPERTS

Onze trainers zijn zorgprofessionals met ruime ervaring binnen de epilepsiezorg die hun werk met cliënten/patiënten met epilepsie bij SEIN of Kempenhaeghe combineren met de rol van trainer voor Leerhuis Epilepsie. Het scholingsmateriaal wordt ontwikkeld met behulp van een vast expert team bestaande uit neurologen van Kempenhaeghe en SEIN en trainers van Leerhuis Epilepsie.

DEMO ADVIESGESPREK

Voor e-learnings kun je een demo adviesgesprek aanvragen. De coördinator van Leerhuis Epilepsie laat dan een deel van de e-learning zien en beantwoordt gelijk al je vragen. Zo weet je direct of deze ook bij jouw organisatie past en wat er nog meer mogelijk is.

Op www.leerhuisepilepsie.nl vind je de meest actuele informatie wat betreft prijzen. Voor een opname in het LMS systeem neem contact met ons op.

E-mail: secretariaat@leerhuisepilepsie.nl

Telefoonnummer: (040) 227 96 17

Website: www.leerhuisepilepsie.nl





LEERHUIS EPILEPSIE
Initiatief van Kempenhaeghe en SEIN

E-learning

E-LEARNING RISICO-AFWEGING



Een gebroken been omdat je uit de boom viel of een gebroken hart omdat je niet klimmen mocht? Iedereen loopt een zeker risico op letsel, vrijwel op ieder moment van de dag. Echter, mensen met epilepsie hebben in meer of mindere mate een verhoogd risico op letsel en ongevallen. Hoe groot het risico is voor mensen met epilepsie, is mede afhankelijk van het type aanval, of iemand deze aan kan voelen komen, de frequentie waarmee iemand aanvallen heeft, maar ook de omgeving waarin hij/zij zich op dat moment begeeft.

De e-learning risico-afweging is gericht op het bijbrengen van kennis over epilepsie, de daarbij voorkomende risico's en de richtlijn die jou als zorgprofessional kan ondersteunen bij het maken van een gezamenlijke en weloverwogen risico-afweging. Deze is gericht op de praktijk en is bedoeld om zorgprofessionals te ondersteunen in het werken met patiënten/cliënten met epilepsie.

Doelgroep:	zorgprofessionals mbo 3 en 4 en hbo.
Benodigd niveau:	mbo, basis e-learning epilepsie.
Gericht op sectoren:	verstandelijke gehandicaptenzorg, niet-aangeboren hersenletsel, ouderenzorg, revalidatiezorg en ziekenhuizen.
Scholingsvorm:	e-learning zonder toetsing.
Inhoud:	Leerhuis Epilepsie, initiatief van Kempenhaeghe en SEIN.
Duur e-learning:	1 uur.
Duur zelfstudie:	geen.
Aantal lesonderdelen:	4.
Aantal deelnemers:	0 - onbepaald.
Accreditatie:	Ja, kwaliteitsregister V&V 1 punt.
Certificaat:	ja.
CanMEDS competenties:	vakinhoudelijk handelen: 50%, samenwerking 30% en maatschappelijk handelen 20%.
Kosten:	op www.leerhuisepilepsie.nl vind je de meest actuele informatie. Prijzen zijn inclusief studiemateriaal. Voor een opname in het LMS systeem neem contact op met secretariaat@leerhuisepilepsie.nl .

De deelnemer krijgt een opfrissing van zijn basiskennis epilepsie. Daarna wordt er ingegaan op wat er allemaal voorafgaat aan een aanval, hoe aanvallen eruit zien en hoe het na een aanval gaat. Risico's worden omschreven en doormiddel van cases besproken. Daarna gaan we in op risico-afweging volgens de methodiek van Dineke Valenga.

OPBOUW E-LEARNING RISICO-AFWEGING

(duur 1 uur)

- Basiskennis epilepsie.
- Wat gebeurt ervoor, tijdens en na een aanval?
- Risico's.
- Risico-afweging.

LEERDOELEN

Na afloop van de e-learning Risico-afweging:

- Kun je beknopt en in de basis uitleggen wat epilepsie is.
- Kun je beknopt uitleggen wat er in de hersenen gebeurt bij epilepsie.
- Kun je benoemen welke uitingsvormen van epilepsie er zijn.
- Kun je de fasen benoemen voor, tijdens en na een aanval.
- Ben je in staat om risico's bij epilepsie in te schatten.
- Ben je je bewust van het belang om een weloverwogen, gezamenlijke risico-afweging te maken.
- Kun je de de stappen uitleggen voor een gedegen risico-afweging in de praktijk.

CERTIFICAAT

Je ontvangt een certificaat na afronding van de e-learning. De e-learning bestaat uit theorie afgewisseld met videomateriaal en tussentijds beantwoord je diverse soorten vragen. De e-learning bevat geen toets maar is afgerond bij minimaal 60% doorlopen van de e-learning of meer dan 60% wanneer je dit instelt in het LMS van je zorgorganisatie. ontstaat er een optimaal leerrendement.

INFORMATIE OVER DE TRAINERS EN EXPERTS

Onze trainers zijn zorgprofessionals met ruime ervaring binnen de epilepsiezorg die hun werk met cliënten/patiënten met epilepsie bij SEIN of Kempenhaeghe combineren met de rol van trainer voor Leerhuis Epilepsie. Het scholingsmateriaal wordt ontwikkeld met behulp van een vast expert team bestaande uit neurologen van Kempenhaeghe en SEIN en trainers van Leerhuis Epilepsie.

DEMO ADVIESGESPREK

Voor e-learnings kun je een demo adviesgesprek aanvragen. De coördinator van Leerhuis Epilepsie laat dan een deel van de e-learning zien en beantwoordt gelijk al je vragen. Zo weet je direct of deze ook bij jouw organisatie past en wat er nog meer mogelijk is.

Op www.leerhuisepilepsie.nl vind je de meest actuele informatie wat betreft prijzen. Voor een opname in het LMS systeem neem contact met ons op.

E-mail: secretariaat@leerhuisepilepsie.nl

Telefoonnummer: (040) 227 96 17

Website: www.leerhuisepilepsie.nl





LEERHUIS EPILEPSIE
Initiatief van Kempenhaeghe en SEIN

E-learning

E-LEARNING EPILEPSIE, AUTISME EN EEN VERSTANDE- LIJKE BEPERKING



Hoe voelt het als je naast een verstandelijke beperking ook autisme en epilepsie hebt? En wat betekent dat voor jouw aanpak als professional in de begeleiding en zorg voor deze patiënten/cliënten?

Doelgroep:	zorgprofessionals mbo 3 en 4 en hbo.
Benodigd niveau:	mbo, basis e-learning epilepsie.
Gericht op sectoren:	verstandelijke gehandicaptenzorg, niet-aangeboren hersenletsel, ouderenzorg, revalidatiezorg en ziekenhuizen.
Scholingsvorm:	e-learning zonder toetsing.
Inhoud:	Leerhuis Epilepsie, initiatief van Kempenhaeghe en SEIN.
Duur e-learning:	1 uur.
Duur zelfstudie:	geen.
Aantal lesonderdelen:	8.
Aantal deelnemers:	0 - onbeperkt.
Accreditatie:	-
Certificaat:	ja.
CanMEDS competenties:	vakinhoudelijk handelen: 50%, samenwerking 30% en maatschappelijk handelen 20%.
Kosten:	op www.leerhuisepilepsie.nl vind je de meest actuele informatie. Prijzen zijn inclusief studiemateriaal. Voor een opname in het LMS systeem neem contact op met secretariaat@leerhuisepilepsie.nl .

In deze e-learning gaan we in op hoe het voelt als je overvraagd wordt en niet weet hoe je iets moet doen. Hoe het als iemand met epilepsie is om opgeschrikt te worden door een epileptische aanval bij jezelf of een ander. En wat het nu voor hen betekent als je afgeleid wordt door allerlei prikkels om je heen. De e-learning geeft op een afwisselende manier informatie over epilepsie.

LEERDOELEN

Na afloop van de e-learning Epilepsie, Autismen en een verstandelijke beperking:

- Ben je jezelf beter bewust van het complexe samenspel tussen het hebben van een verstandelijke beperking, epilepsie en autisme.
- Heb je inzicht in wat de impact van epilepsie kan zijn op het dagelijks leven van iemand met autisme.
- Heb je kennis over hoe je iemand met epilepsie (en autisme) kunt benaderen na een epileptische aanval.

CERTIFICAAT

Je ontvangt een certificaat na afronding van de e-learning. De e-learning bestaat uit theorie afgewisseld met videomateriaal en tussentijds beantwoord je diverse soorten vragen. De e-learning bevat geen toets maar is afgerond bij minimaal 60% doorlopen van de e-learning of meer dan 60% wanneer je dit instelt in het LMS van je zorgorganisatie. ontstaat er een optimaal leerrendement.

INFORMATIE OVER DE TRAINERS EN EXPERTS

Onze trainers zijn zorgprofessionals met ruime ervaring binnen de epilepsiezorg die hun werk met cliënten/patiënten met epilepsie bij SEIN of Kempenhaeghe combineren met de rol van trainer voor Leerhuis Epilepsie. Het scholingsmateriaal wordt ontwikkeld met behulp van een vast expert team bestaande uit neurologen van Kempenhaeghe en SEIN en trainers van Leerhuis Epilepsie.

DEMO ADVIESGESPREK

Voor e-learnings kun je een demo adviesgesprek aanvragen. De coördinator van Leerhuis Epilepsie laat dan een deel van de e-learning zien en beantwoordt gelijk al je vragen. Zo weet je direct of deze ook bij jouw organisatie past en wat er nog meer mogelijk is.

Op www.leerhuisepilepsie.nl vind je de meest actuele informatie wat betreft prijzen. Voor een opname in het LMS systeem neem contact met ons op.

E-mail: secretariaat@leerhuisepilepsie.nl

Telefoonnummer: (040) 227 96 17

Website: www.leerhuisepilepsie.nl



ALGEMENE INFORMATIE

SCHOLINGEN OP MAAT

Wij bieden onze scholingen graag op maat aan. Daarom hebben we vooraf een gesprek met je. Zo kunnen we je namelijk het beste adviseren welke scholingen voor jouw organisatie het meest geschikt zijn. Tevens passen we zelfs soms scholingen aan, zodat dit goed past bij jouw organisatie, de vragen die er leven bij de medewerkers en de tijd die er beschikbaar is.

LEERVARIANTEN

Leerhuis Epilepsie heeft verschillende lesvormen, bijvoorbeeld in een klas of via internet. Bij al onze scholingen is het samen doen erg belangrijk. Je gaat zelf met opdrachten aan de slag en deelt je kennis en ervaringen met anderen. Zo leren we van elkaar.

- **Blended Learning:** voor het meest optimale leerrendement raden wij altijd blended learning aan. Deze leervorm waarbij deelnemers vooraf via e-learning theoretische kennis krijgen en daarna in klassikale vorm het geleerde in de praktijk gaan brengen biedt het meest optimale resultaat voor de deelnemers.

- **Klassikale scholingen:** met een ervaren trainer van Leerhuis Epilepsie die daarnaast ook nog in de praktijk werkt bij Kempenhaeghe of SEIN gaat met de groep aan de slag met interactieve lesvormen. Leren door te doen zorgt ervoor dat deelnemers daarna vol vertrouwen hun werkzaamheden uit kunnen voeren.

- **Open inschrijvingen:** naast dat we scholingen aanbieden via organisaties organiseren we ook een paar keer per jaar scholingen op basis van open inschrijvingen. Freelancers, ZZP'ers kunnen op deze manier ook hun kennis uitbreiden.

- **E-learnings:** zowel de basisscholing als verdiepende scholingen worden in de vorm van e-learning aangeboden. Theoretische kennis

kan op deze manier op het eigen gewenste tijdstip worden opgehaald. De e-learnings zijn voorzien van praktijkvoorbeelden vanuit Kempenhaeghe of SEIN. Voor een optimaal leerrendement raden wij echter altijd aan om de blended learning variant te volgen. Dit kan zowel via een organisatie als op basis van open inschrijving.

VERDIEPENDE SCHOLINGEN

De basisscholingen die Leerhuis Epilepsie biedt, zorgen ervoor dat medewerkers zich vertrouwd voelen in hun handelen met cliënten met epilepsie. Vaak zien we dat daaropvolgend vervolgvragen ontstaan. Wat kunnen ze nu doen voor een cliënt met autisme en epilepsie? Wanneer is het geen epilepsie maar een Psychogene Niet-Epileptische Aanval (PNEA)? Wat is belangrijk bij het gebruik van noodmedicatie? Deze en andere thema's hebben we verder uitgewerkt in onze verdiepende scholingen, om zorgverleners nog meer vertrouwen te geven. Binnen onze maattrajecten kunnen we zo opeenvolgende scholingen aanbieden die er voor zorgen dat de kennis binnen de organisatie geborgd en up-to-date blijft.

ACCREDITATIE

Leerhuis Epilepsie is als officieel scholingsinstituut erkend door het CRKBO. Daarnaast zijn er een aantal scholingen geaccrediteerd. Voor de actuele status kijk op onze website.

Voor meer informatie:

E-mail: secretariaat@leerhuisepilepsie.nl

Telefoonnummer: (040) 227 96 17

Website: www.leerhuisepilepsie.nl

Op ons gehele scholingsaanbod zijn onze [algemene voorwaarden](#), [privacy](#) en [klachtenregeling](#) van toepassing. Deze zijn te vinden op www.leerhuisepilepsie.nl.



Volg ons op:



[@leerhuispilepsie](https://www.linkedin.com/company/leerhuispilepsie)



[@leerhuispilepsie](https://www.facebook.com/leerhuispilepsie)



[@leerhuispilepsie](https://www.instagram.com/leerhuispilepsie)



LEERHUIS EPILEPSIE

E secretariaat@leerhuispilepsie.nl

T: (040) 227 96 17

W www.leerhuispilepsie.nl